

ЗАТВЕРДЖУЮ  
Заступник Міністра захисту довкілля та природних ресурсів України  
з питань європейської інтеграції

(підпис)

(П.І.Б.)

ЛІМІТ № 639/2025 Нр 04.02.2025

на використання природних ресурсів у межах національного природного парку «Сколівські Бескиди» на 2025 рік

№	Назва природного ресурсу/ вид використання	Місце використання (назва урочища, номери кварталів, відділів, виділів / підвиділів, площа в га, функціональна зона)	Обсяг використання		Строк використання	Особливі умови
			Одиниця виміру	ліміт		
1	2	3	4	5	6	7
<b>Сколівське лісництво</b>						
1	Освітлення	Кв. 22 вид. 11 пл. 1,5 га. Господарська зона.	м <sup>3</sup>	8	2025 рік, крім періоду з 01.04. по 15.06.	Червонокнижних видів не виявлено
<i>Всього по лісництву</i>		<b>1,5 га</b>	*	8	*	*
<i>Всього ОСВ по НПП</i>		<b>1,5 га</b>	*	8	*	*
<b>Бутивлянське лісництво</b>						
2	Прочищення	Кв. 10 вид. 19 пл. 2,0 га. Господарська зона.	м <sup>3</sup>	8	2025 рік, крім періоду з 01.04. по 15.06.	Червонокнижних видів не виявлено
		Кв. 20 вид. 39 пл. 0,6 га. Зона регульованої рекреації.	м <sup>3</sup>	2		Червонокнижних видів не виявлено
		Кв. 20 вид. 40 пл. 1,0 га. Зона регульованої рекреації.	м <sup>3</sup>	4		Червонокнижних видів не виявлено
<i>Всього по лісництву</i>		<b>3,6 га</b>	*	14	*	*
<b>Сколівське лісництво</b>						
2	Прочищення	Кв. 25 вид. 20 пл. 1,5 га. Господарська зона.	м <sup>3</sup>	6	2025 рік, крім періоду з 01.04. по 15.06.	Червонокнижних видів не виявлено
		Кв. 25 вид. 62 пл. 2,9 га. Господарська зона.	м <sup>3</sup>	12		Червонокнижних видів не виявлено
<i>Всього по лісництву</i>		<b>4,4 га</b>	*	18	*	*
<b>Крушельницьке лісництво</b>						
2	Прочищення	Кв. 1 вид. 28 пл. 0,9 га. Господарська зона.	м <sup>3</sup>	4	2025 рік, крім періоду з 01.04. по 15.06.	Червонокнижних видів не виявлено
		Кв. 1 вид. 29 пл. 1,0 га. Господарська зона.	м <sup>3</sup>	5		Червонокнижних видів не виявлено
		Кв. 19 вид. 36 пл. 1,0 га. Господарська зона.	м <sup>3</sup>	4		Червонокнижних видів не виявлено
		Кв. 28 вид. 9 пл. 1,1 га. Господарська зона.	м <sup>3</sup>	4		Червонокнижних видів не виявлено
<i>Всього по лісництву</i>		<b>4,0 га</b>	*	17	*	*

1	2	3	4	5	6	7
<b>Приполонинне лісництво</b>						
2	Прочищення	Кв. 20 вид. 34 пл. 2,1 га. Господарська зона.	м <sup>3</sup>	8	2025 рік, крім періоду з 01.04. по 15.06.	Червонокнижних видів не виявлено
		Кв. 26 вид. 9 пл. 0,8 га. Господарська зона.	м <sup>3</sup>	3		Червонокнижних видів не виявлено
		Кв. 26 вид. 19 пл. 2,1 га. Господарська зона.	м <sup>3</sup>	8		Червонокнижних видів не виявлено
		Кв. 28 вид. 15 пл. 1,0 га. Господарська зона.	м <sup>3</sup>	7		Червонокнижних видів не виявлено
<b>Всього по лісництву</b>		<b>6,0 га</b>	*	<b>26</b>	*	*
<b>Підгородцівське лісництво</b>						
2	Прочищення	Кв. 28 вид. 41 пл. 0,8 га. Зона регульованої рекреації.	м <sup>3</sup>	3	2025 рік, крім періоду з 01.04. по 15.06.	Червонокнижних видів не виявлено
		Кв. 28 вид. 43 пл. 1,2 га. Зона регульованої рекреації.	м <sup>3</sup>	5		Червонокнижних видів не виявлено
<b>Всього по лісництву</b>		<b>2,0 га</b>	*	<b>8</b>	*	*
<b>Майданське лісництво</b>						
2	Прочищення	Кв. 43 вид. 37 пл. 0,5 га. Зона регульованої рекреації.	м <sup>3</sup>	2	2025 рік, крім періоду з 01.04. по 15.06.	Місце концентрації зубрів
		Кв. 99 вид. 18 пл. 2,1 га. Зона регульованої рекреації.	м <sup>3</sup>	8		Червонокнижних видів не виявлено
		Кв. 100 вид. 1 пл. 1,3 га. Зона регульованої рекреації.	м <sup>3</sup>	6		Червонокнижних видів не виявлено
<b>Всього по лісництву</b>		<b>3,9 га</b>	*	<b>16</b>	*	*
<b>Всього ПРЧ по НПП</b>		<b>23,9 га</b>	*	<b>99</b>	*	*
<b>Бутивлянське лісництво</b>						
3	Прохідна рубка	Кв. 10 вид. 34 пл. 3,9 га. Господарська зона.	м <sup>3</sup>	173	2025 рік, крім періоду з 01.04. по 15.06.	Червонокнижних видів не виявлено
<b>Всього по лісництву</b>		<b>3,9 га</b>	*	<b>173</b>	*	*
<b>Підгородцівське лісництво</b>						
3	Прохідна рубка	Кв. 13 вид. 30 пл. 7,2 га. Господарська зона.	м <sup>3</sup>	613	2025 рік, крім періоду з 01.04. по 15.06.	Червонокнижних видів не виявлено
<b>Всього по лісництву</b>		<b>7,2 га</b>	*	<b>613</b>	*	*
<b>Всього ПРХ по НПП</b>		<b>11,1 га</b>	*	<b>786</b>	*	*
<b>Бутивлянське лісництво</b>						
4	Вибіркова санітарна рубка	Кв. 17 вид. 5 пл. 1,5 га. Зона регульованої рекреації.	м <sup>3</sup>	69	2025 рік, крім періоду з 01.04. по 15.06.	Червонокнижних видів не виявлено
		Кв. 17 вид. 7 пл. 1,3 га. Зона регульованої рекреації.	м <sup>3</sup>	56		Червонокнижних видів не виявлено
		Кв. 24 вид. 29 пл. 4,4 га. Господарська зона.	м <sup>3</sup>	278		Червонокнижних видів не виявлено
<b>Всього по лісництву</b>		<b>7,2 га</b>	*	<b>403</b>	*	*
<b>Крушельницьке лісництво</b>						
4	Вибіркова санітарна рубка	Кв. 21 вид. 8 пл. 3,0 га. Господарська зона.	м <sup>3</sup>	148	2025 рік, крім періоду з 01.04. по 15.06.	Червонокнижних видів не виявлено
		Кв. 25 вид. 20 пл. 2,5 га. Господарська зона.	м <sup>3</sup>	110		Червонокнижних видів не виявлено

1	2	3	4	5	6	7
4	Вибіркова санітарна рубка	Кв. 25 вид. 29 пл. 5,6 га. Господарська зона.	м <sup>3</sup>	161	2025 рік, крім періоду з 01.04. по 15.06.	Червонокнижних видів не виявлено
		Кв. 25 вид. 30 пл. 4,0 га. Господарська зона.	м <sup>3</sup>	128		Червонокнижних видів не виявлено
<b>Всього по лісництву</b>		<b>15,1 га</b>	*	<b>547</b>	*	*
<b>Майданське лісництво</b>						
4	Вибіркова санітарна рубка	Кв. 40 вид. 10 пл. 1,9 га. Зона регульованої рекреації.	м <sup>3</sup>	109	2025 рік, крім періоду з 01.04. по 15.06.	Місце концентрації зубрів
		Кв. 40 вид. 16 пл. 5,6 га. Зона регульованої рекреації.	м <sup>3</sup>	192		Місце концентрації зубрів
		Кв. 52 вид. 10 пл. 2,5 га. Господарська зона.	м <sup>3</sup>	116		Червонокнижних видів не виявлено
		Кв. 52 вид. 12 пл. 1,4 га. Господарська зона.	м <sup>3</sup>	70		Місце концентрації зубрів
<b>Всього по лісництву</b>		<b>11,4 га</b>	*	<b>487</b>	*	*
<b>Підгородцівське лісництво</b>						
4	Вибіркова санітарна рубка	Кв. 13 вид. 29 пл. 1,5 га. Господарська зона.	м <sup>3</sup>	120	2025 рік, крім періоду з 01.04. по 15.06.	Червонокнижних видів не виявлено
		Кв. 40 вид. 17 пл. 2,5 га. Господарська зона.	м <sup>3</sup>	113		Червонокнижних видів не виявлено
<b>Всього по лісництву</b>		<b>4,0 га</b>	*	<b>233</b>	*	*
<b>Приполонинне лісництво</b>						
4	Вибіркова санітарна рубка	Кв. 10 вид. 16 пл. 3,6 га. Господарська зона.	м <sup>3</sup>	207	2025 рік, крім періоду з 01.04. по 15.06.	Червонокнижних видів не виявлено
		Кв. 11 вид. 11 пл. 4,6 га. Господарська зона.	м <sup>3</sup>	197		Червонокнижних видів не виявлено
		Кв. 11 вид. 18 пл. 3,4 га. Господарська зона.	м <sup>3</sup>	184		Червонокнижних видів не виявлено
		Кв. 12 вид. 12 пл. 1,8 га. Господарська зона.	м <sup>3</sup>	79		Червонокнижних видів не виявлено
		Кв. 20 вид. 51 пл. 6,5 га. Господарська зона.	м <sup>3</sup>	233		Червонокнижних видів не виявлено
<b>Всього по лісництву</b>		<b>19,9 га</b>	*	<b>900</b>	*	*
<b>Сколівське лісництво</b>						
4	Вибіркова санітарна рубка	Кв. 14 вид. 4 пл. 5,4 га. Господарська зона.	м <sup>3</sup>	249	2025 рік, крім періоду з 01.04. по 15.06.	Червонокнижних видів не виявлено
		Кв. 14 вид. 13 пл. 4,0 га. Господарська зона.	м <sup>3</sup>	198		Червонокнижних видів не виявлено
		Кв. 24 вид. 57 пл. 4,3 га. Господарська зона.	м <sup>3</sup>	185		Червонокнижних видів не виявлено
<b>Всього по лісництву</b>		<b>13,7 га</b>	*	<b>632</b>	*	*
<b>Всього ВСП по НПП</b>		<b>71,3 га</b>	*	<b>3202</b>	*	*
<b>ВСЬОГО заходів</b>		<b>107,8 га</b>	*	<b>4095</b>	*	*

Примітка: графа «особливі умови» згідно таксаційних описів

Директор НПП «Сколівські Бескиди»



*Handwritten signature of Vasyl Prindak*

Василь ПРИНДАК




ДЕРЖАВНЕ АГЕНТСТВО ЛІСОВИХ РЕСУРСІВ УКРАЇНИ

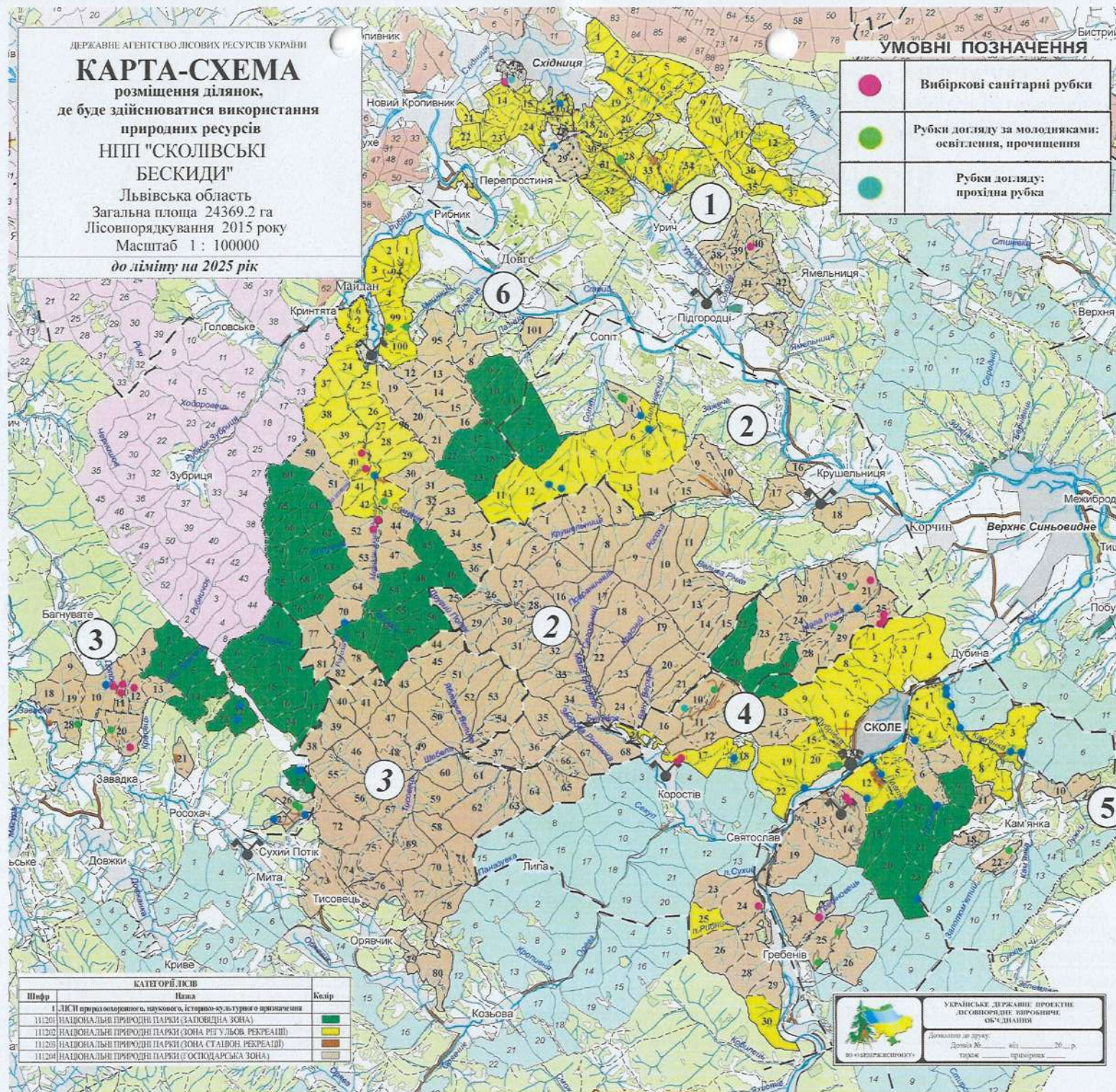
# КАРТА-СХЕМА

розміщення ділянок,  
де буде здійснюватися використання  
природних ресурсів  
НПП "СКОЛІВСЬКІ  
БЕСКИДИ"

Львівська область  
Загальна площа 24369.2 га  
Лісовпорядкування 2015 року  
Масштаб 1 : 100000  
до ліміту на 2025 рік

### УМОВНІ ПОЗНАЧЕННЯ

	Вибіркові санітарні рубки
	Рубки догляду за молодниками: освітлення, проčiщення
	Рубки догляду: прохідна рубка



КАТЕГОРІЇ ЛІСІВ		
Шифр	Назва	Колір
111201	НАЦІОНАЛЬНІ ПРИРОДНІ ПАРКИ (ЗАПОВІДНА ЗОНА)	
111202	НАЦІОНАЛЬНІ ПРИРОДНІ ПАРКИ (ЗОНА РЕГУЛОВАНОЇ РЕКРЕАЦІЇ)	
111203	НАЦІОНАЛЬНІ ПРИРОДНІ ПАРКИ (ЗОНА СТАВЛОВОЇ РЕКРЕАЦІЇ)	
111204	НАЦІОНАЛЬНІ ПРИРОДНІ ПАРКИ (ГОСПОДАРСЬКА ЗОНА)	



УКРАЇНСЬКЕ ДЕРЖАВНЕ ПРОЄКТНЕ  
ЛІСОВОРІДНЕ ВИРОБНИЧЕ  
ОБ'ЄДНАННЯ

Довжина до друку: \_\_\_\_\_ мп  
Датум № \_\_\_\_\_ від \_\_\_\_\_ 20\_\_ р.  
Тираж: \_\_\_\_\_ примірників